

VERSATILIDADE E AGILIDADE NA MOVIMENTAÇÃO DE CARGAS
VERSATILIDAD Y AGILIDAD EN LA MOVIMENTACIÓN DE CARGAS / VERSATILITY AND AGILITY IN LOAD MOVEMENT

VERSATILIDADE E AGILIDADE NA MOVIMENTAÇÃO DE CARGAS
VERSATILIDAD Y AGILIDAD EN LA MOVIMENTACIÓN DE CARGAS / VERSATILITY AND AGILITY IN LOAD MOVEMENT

GUINDASTE HIDRÁULICO MD 600
GRÚA HIDRÁULICA TELESCÓPICA - HYDRAULIC TELESCOPIC TRUCK CRANE

MADAL PALFINGER



A Madal Palfinger se reserva o direito de alterar e introduzir melhoramentos em seus projetos, a qualquer tempo, ou mesmo descontinua-los independente de aviso prévio ou comunicação.

Madal Palfinger se reserva el derecho de alterar o introducir mejoras en sus proyectos, a cualquier tiempo, o también descontinuarlos independiente de aviso previo o comunicación.

Madal Palfinger reserves itself the right of changing or improving its products at anytime and even interrupting production without previous notice.

MADAL PALFINGER

Madal Palfinger Rua Flávio F. Bellini, 350, Bairro Salgado Filho, Cx. Postal 366, CEP 95098-170, Fone (54) 3026 7000, Fax (54) 3026 7001, Caxias do Sul RS Brasil
E-mail: vendas@madalpalfinger.com

Em São Paulo Rua Werner Von Siemens, 111, Bairro Lapa de Baixo, Condomínio E-Business Park, CEP 05069-010, Fone: (11) 3617.3300, Fax: (11) 3617.3808, São Paulo SP Brasil
E-mail: madalpalfinger.sp@madalpalfinger.com

www.madalpalfinger.com

www.palfinger.com



CARACTERÍSTICAS TÉCNICAS
CARACTERÍSTICAS TÉCNICAS / TECHNICAL FEATURES

Capacidade / Capacidad / Capacity	60 Toneladas a 3.000 mm / 60 Toneladas a 3.000 mm / 60 Tons at 3.000 mm
Comprimento da lança recolhida / Longitud de la lanza recogida / Retracted boom length (5 seções / secciones / sections)	11.200 mm
Comprimento da lança estendida / Longitud de la lanza estendida / Extended boom length	42.600 mm
Altura com lança retraída (do solo) / Altura con lanza cerrada (desde el suelo) / Height with retracted boom (from ground level)	12.500 mm
Altura com lança estendida (do solo) / Altura con lanza estendida (desde el suelo) / Height with extended boom (from ground level)	43.900 mm
Comprimento lança estendida com JIB / Longitud de la lanza estendida con JIB / Extended boom length with JIB	62.600 mm
Altura com lança JIB (do solo) / Altura con lanza JIB (desde el suelo) / Height with JIB (from ground level)	62.500 mm
Comprimento da JIB / Longitud de la JIB / JIB length	(3 seções / secciones / sections) 9.000 + 6.500 + 4.500 mm
Tempo de abertura das lanças / Tiempo de apertura de las lanzas / Boom opening time	128 seg./sec.
Tempo de elevação das lanças / Tiempo de elevación de las lanzas / Boom lifting time	90 seg./sec.
GUINCHO PRINCIPAL / GUINCHE PRINCIPAL / MAIN HOIST	
Força de tração máxima / Fuerza de tracción máxima / Maximum line pull	5.600 kgf
Velocidade do cabo / Velocidade del cable / Rope speed	alta 100 m/min baixa 60 m/min
Velocidade do gancho / Velocidad del gancho / Hook speed	(12 cabos / cables / ropes) 8.4 m/min
Cabo de aço / Cable de acero / Wire rope	3/4"
GUINCHO AUXILIAR / GUINCHE AUXILIAR / AUXILIARY HOIST	
Força de tração máxima / Fuerza de tracción máxima / Maximum line pull	3.600 kgf
Velocidade do cabo / Velocidade del cable / Rope speed	96 m/min
Cabo de aço / Cable de acero / Wire rope	5/8"
GIRO / GIRO / SLEWING	
Velocidade de giro / Velocidade de giro / Slewing speed	2,3 RPM
BOMBA / BOMBA / PUMP	
Vazão para os guinchos / Caudal para los guinchos / Outflow for winches	205 LPM
Vazão para elevação e extensão / Caudal para elevación y extensión / Outflow for lifting and extension	130 LPM
Vazão para sapatas e giro / Caudal para zapatas y giro / Outflow for outriggers and rotation	29 LPM
Pressão de trabalho dos guinchos / Presión de trabajo de los guinchos / Working pressure winches	220 kg/cm ²
Pressão de trabalho elevação e extensão / Presión de trabajo elevación y extensión / Working pressure lifting and extension	220 kg/cm ²
Pressão de trabalho das sapatas / Presión de trabajo de las zapatas / Working pressure outriggers	190 kg/cm ²
Pressão de trabalho do giro / Presión de trabajo del giro / Working pressure rotation	140 kg/cm ²
SAPATAS / ZAPATAS / OUTRIGGERS	
Sapatas dianteiras com extensão máxima / Zapatas delanteras con extensión máxima / Fully extended front outriggers	7.500 mm
Sapatas traseiras com extensão máxima / Zapatas traseras con extensión máxima / Fully extended rear outriggers	7.500 mm
PESO APROXIMADO / PESO APROXIMADO / APPROXIMATED WEIGHT	
Peso total / Peso total / Total weight	44.500 kg
Peso frontal / Peso frontal / Front weight	17.000 kg
Peso traseiro / Peso trasero / Rear weight	27.500 kg
Equipado com indicador momento de carga com dispositivo de bloqueio / Equipado con indicador momento de carga con dispositivo de bloqueo / Proved with load moment indicator with lock-out	

REGIME DE CARGAS
RÉGIMEN DE CARGA - LOAD RATING CHART

-85% de tombamento, incluindo peso do gancho principal COM CONTRAPESO de 4500 kg
-85% de tumbamiento, incluso peso del gancho principal, CON CONTRAPESO de 4500 kg
-85% tumbing, including weight of main hook WITH COUNTERWEIGHT of 4500 kg

LANÇA PRINCIPAL 360° ÁREAS LATERAL, TRASEIRA E FRONTAL
LANZA PRINCIPAL 360° CON ÁREAS LATERAL, TRASERA Y FRONTAL
MAIN BOOM 360° SIDE, REAR AND FRONTAL AREAS

GANCHO 60 Tons Peso próprio 600 kgf 60 Tons hook dead load 600 kgf						GANCHO 25 Tons Peso próprio 250 kgf 25 Tons hook dead load 250 kgf									
11,2 m 12 cabos 12 ropes		13,8 m 12 cabos 12 ropes		16,4 m 8 cabos 8 ropes		19,05 m 8 cabos 8 ropes		23,0 m 5 cabos 5 ropes		26,9 m 5 cabos 5 ropes		34,75 m 4 cabos 4 ropes		42,6 m 4 cabos 4 ropes	
A	B	A	B	A	B	A	B	A	B	A	B	A	B	A	B
Graus Kgf		Graus Kgf		Graus Kgf		Graus Kgf		Graus Kgf		Graus Kgf		Graus Kgf		Graus Kgf	
3,00	65°	60600	70°	51500											

-85% de tombamento, incluindo peso do gancho principal SEM CONTRAPESO
-85% de tumbamiento, incluso peso del gancho principal, SIN CONTRAPESO
-85% tumbing, including weight of main hook NO COUNTERWEIGHT

LANÇA PRINCIPAL ÁREA FRONTAL
LANZA PRINCIPAL ÁREA FRONTAL
MAIN BOOM FRONTAL AREA

GANCHO 60 Tons Peso próprio 600 kgf 60 Tons hook dead load 600 kgf						GANCHO 25 Tons Peso próprio 250 kgf 25 Tons hook dead load 250 kgf									
11,2 m 12 cabos 12 ropes		13,8 m 12 cabos 12 ropes		16,4 m 8 cabos 8 ropes		19,05 m 8 cabos 8 ropes		23,0 m 5 cabos 5 ropes		26,9 m 5 cabos 5 ropes		34,75 m 4 cabos 4 ropes		42,6 m 4 cabos 4 ropes	
A	B	A	B	A	B	A	B	A	B	A	B	A	B	A	B
Graus Kgf		Graus Kgf		Graus Kgf		Graus Kgf		Graus Kgf		Graus Kgf		Graus Kgf		Graus Kgf	
3,00	65°	55600													

REGIME DE CARGAS
RÉGIMEN DE CARGA - LOAD RATING CHART

-85% de tombamento, incluindo peso do gancho principal SEM CONTRAPESO
-85% de tumbamiento, incluso peso del gancho principal, SIN CONTRAPESO
-85% tumbing, including weight of main hook NO COUNTERWEIGHT

LANÇA PRINCIPAL ÁREAS LATERAL E TRASEIRA
LANZA PRINCIPAL ÁREAS LATERAL Y TRASERA
MAIN BOOM LATERAL AND REAR AREAS

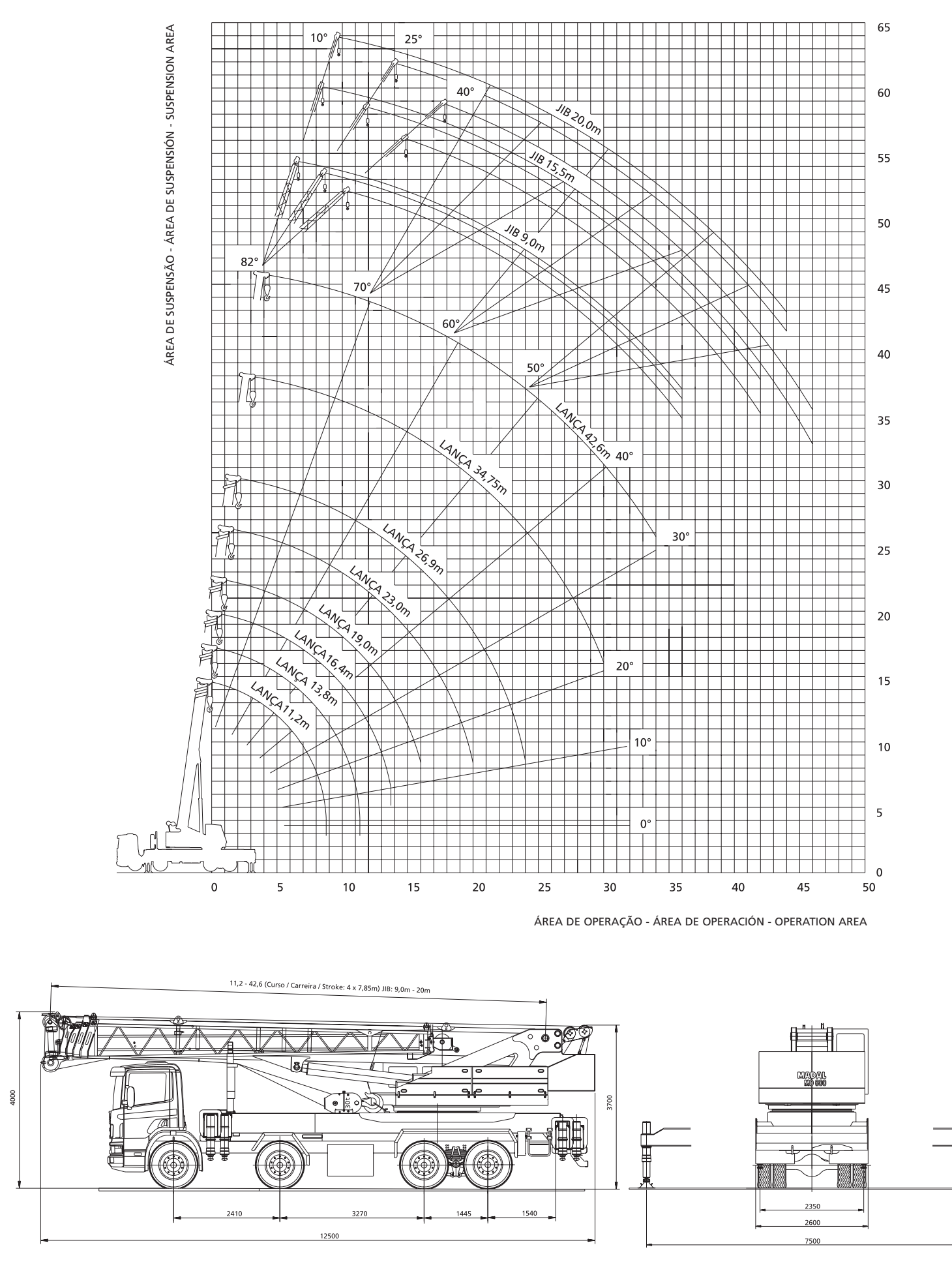
GANCHO 60 Tons Peso próprio 600 kgf 60 Tons hook dead load 600kgf						GANCHO 25 Tons Peso próprio 250 kgf 25 Tons hook dead load 250kgf									
11,2 m 12 cabos 12 ropes		13,8 m 12 cabos 12 ropes		16,4 m 8 cabos 8 ropes		19,05 m 8 cabos 8 ropes		23,0 m 5 cabos 5 ropes		26,9 m 5 cabos 5 ropes		34,75 m 4 cabos 4 ropes		42,6 m 4 cabos 4 ropes	
A	B	A	B	A	B	A	B	A	B	A	B	A	B	A	B
Graus Kgf		Graus Kgf		Graus Kgf		Graus Kgf		Graus Kgf		Graus Kgf		Graus Kgf		Graus Kgf	
3,00	65°	55600													

-85% de tombamento, incluindo peso do gancho da JIB (100 Kg) SEM CONTRAPESO
-85% de tumbamiento, incluso peso del gancho de la JIB (100 Kg) SIN CONTRAPESO
-85% tumbing, including JIB hook (100 Kg) NO COUNTERWEIGHT

LANÇA JIB ÁREAS LATERAL E TRASEIRA
LANZA JIB ÁREA LATERAL Y TRASERA
JIB LATERAL AND REAR AREAS

JIB 9,0m 10° (1 cabo) 1 cable 1 rope		JIB 15,5m 10° (1 cabo) 1 cable 1 rope		JIB 20,0m 10° (1 cabo) 1 cable 1 rope	
A	B	A	B	A	B
Graus Kgf		Graus Kgf		Graus Kgf	
7,00	82°	3500			

GRÁFICO DE CARGA - DIMENSÕES GERAIS
GRÁFICO DE CARGA - LOAD CHART / DIMENSIONES GENERALES - ASSEMBLY GUIDE



-85% de tombamento, incluindo peso do gancho da JIB (100 kg) COM CONTRAPESO DE 4500 kg
-85% de tumbamiento, incluso peso del gancho principal, CON CONTRAPESO de 4500 kg
-85% tumbing, including weight of main hook WITH COUNTERWEIGHT of 4500 kg

LANÇA JIB ÁREAS LATERAL E TRASEIRA
LANZA JIB ÁREA LATERAL Y TRASERA
JIB LATERAL AND REAR AREAS

JIB 9,0m 1 cabo/cable/rope		JIB 15,5m 1 cabo/cable/rope		JIB 20,0m 1 cabo/cable/rope	
A	B	A	B	A	B
10°		25°		40°	
Graus Kgf		Graus Kgf		Graus Kgf	
7,00	82°	3500			

-85% de tombamento, incluindo peso do gancho da JIB (100 kg) COM CONTRAPESO DE 4500 kg
-85% de tumbamiento, incluso peso del gancho principal, CON CONTRAPESO de 4500 kg
-85% tumbing, including weight of main hook WITH COUNTERWEIGHT of 4500 kg

LANÇA JIB ÁREA FRONTAL
LANZA JIB ÁREA FRONTAL
JIB FRONTAL AREA

JIB 9,0m 1 cabo/cable/rope		JIB 15,5m 1 cabo/cable/rope		JIB 20,0m 1 cabo/cable/rope	
A	B	A	B	A	B
10°		25°		40°	
Graus Kgf		Graus Kgf		Graus Kgf	
7,00	82°	3500			

1 As cargas acima da linha em negrito, foram calculadas com base na resistência da estrutura e abaixo calculadas com base na estabilidade.

2 Cargas calculadas com sapatas na extensão máxima, terreno plano e firme.

3 A extensão da lança deverá ser feita depois de posicionada a altura, a carga deverá ser movimentada com cilindro hidráulico de elevação ou com guincho.

La carga deberá ser movimentada con cilindro hidráulico de elevación o con guinche.

The boom extension must be done only without load. After the height had been positioned, the load must be moved with hydraulic elevation cylinder or with hoist.

